

デジタル一眼カメラ
ミラーレス一眼(MicroFourThirds規格) OLYMPUS OM-D
ミラーレス一眼(MicroFourThirds規格) OLYMPUS PEN
デジタル一眼カメラ(FourThirds規格) E-シリーズ
デジタル一眼カメラ(FourThirds規格) 交換レンズ
ミラーレス一眼(MicroFourThirds規格) 交換レンズ
アクセサリ
今までに発表された製品
価格表/JANコード表
製品比較

# OLYMPUS PEN mini E-PM1

トップ	製品特長	主な仕様	製品外観	実写サンプル	アクセサリ
-----	------	------	------	--------	-------

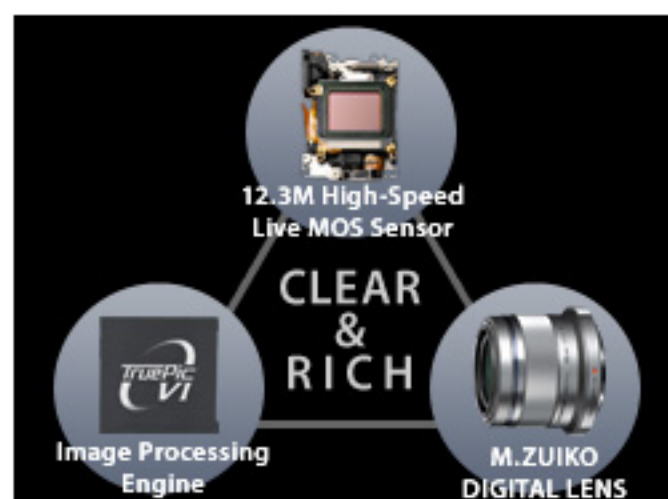
> 6色のカラーバリエーション/4超小型軽量メタルボディ | > 簡易操作 | > 超高速オートフォーカス | > アートフィルター | > 変更の歴史

※記載されている情報は発表当時のものですので、情報が古かったり、リンクが切れている場合がございますがご了承ください。

## 充実の基本機能

### 高画質を支える「撮像センサー」・「画像処理エンジン」・「交換レンズ」

デジタル写真の画質はレンズ、撮像センサー、画像処理エンジンの性能で決まります。E-PM1には、デジタル専用設計の交換レンズ「M.ZUIKO DIGITAL」の優れた描写力を充分に引き出す、新開発1230万画素ハイスピードLive MOSセンサーと新画像処理エンジンTruePic VIを搭載。クリアで豊かな色の世界を再現します。



### 小型化と上質な描写力を両立するM.ZUIKO DIGITALレンズ

小型化と上質な描写力を両立するデジタル専用設計のM.ZUIKO DIGITALレンズ。超広角から超望遠、気軽に楽しめるコンバージョンレンズまで、豊富なレンズラインアップの中から、目的に合わせてお選びいただけます。



◎ M.ZUIKO DIGITAL レンズラインアップ

ありきたりの日常を、忘れられない一枚に。綺麗な背景ボケを気軽に楽しむ。

2011年9月発売のママのためのファミリーポートレートレンズ M.ZUIKO DIGITAL 45mm F1.8。美しい背景ボケで子どもの顔がくっきり浮かび上がるような写真を撮ることができます。



◎ M.ZUIKO DIGITAL 45mm F1.8 製品情報



### 逆光補正能力が飛躍的に向上「アドバンスド・シャドー・アジャストメント・テクノロジー」

逆光撮影時のような、コントラストの強い状態でも、ハイライト部とアンダー部の明るさを適正にコントロール。白とびや黒つぶれを防ぎ、見た目に近い自然な画像を提供します。



### 5.5コマ/秒の高速連写

E-PM1の連写性能は、大型の一眼レフカメラ並。高性能のシャッターを小さなボディ内に収めるため、小型化した高速シャッター機構を開発。これにより、連続撮影速度が5.5コマ/秒に向上しました。

※S-AFモードかつ手ぶれ補正OFFの場合、手ぶれ補正ONの場合は秒4コマになります。  
※シャッターの初期化動作を行うため、電源ON時にシャッターが動作する音があります。



### レンズ交換が安心。埃をよせつけない信頼と実績「ダストリダクションシステム」

撮像センサーの前にゴミ除去専用設置されたSSWF(スーパーノックウェブフィルター)を超音波で振動させ、センサーを掃っただけでは落ちないゴミや、静電気の除去では取り除けないゴミを強力にはじき飛ばします。

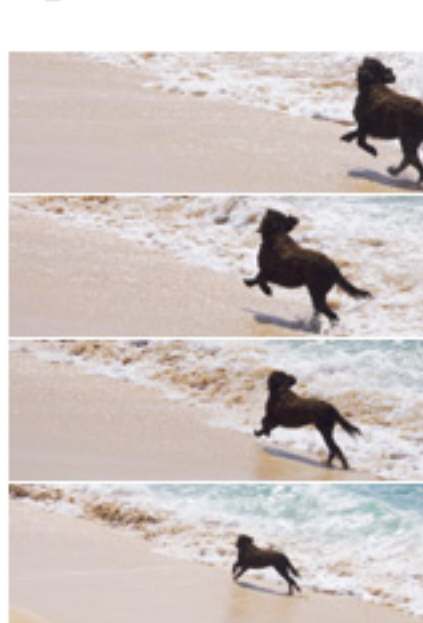
### 全てのレンズで手ぶれ補正が効く「ボディ内手ぶれ補正機構」

高精度シャイロセンサーによる検出システムとステップモーターによる制御システムで、精度の高い手ぶれ補正が可能です。ボディ内蔵式だからすべてのレンズで使用できるのもPENシリーズの特長です。

※手ぶれ補正効果は、撮影距離や撮影条件によって異なります。またマイクロフォーサーズ、フォーサーズのレンズ以外では単点距離の入力が必要です。

### ワンタッチで撮れる、フルハイビジョンムービー

とっておきの思い出は、写真だけでなく、動画でも残したい。そんな時、E-PM1なら、AVCHD方式のフルハイビジョンムービーがボタン一つで手軽に撮影できます。背景ぼけかきかた一眼ならではの表現や、アートフィルターを使ったPENシリーズならではのムービー表現も楽しめます。



※ムービーモードは電子手ぶれ補正になり、画像が少し拡大されて記録されます。  
※アートフィルター対応時は、動画フォーマットやフィルターによってコマ数、容量等の制限があります。また、AVCHD時はフレームレートの制限があります。  
※HDMI-CED規格対応のテレビに限り、テレビによっては操作が制限されることもあります。  
※手ぶれが大きすぎると補正しきれない場合があります。  
※動画撮影にはSDスピードクラス6以上に対応したカードのご使用をお勧めします。



### 外部フラッシュのワイヤレスコントロールも可能なリムハブフラッシュ

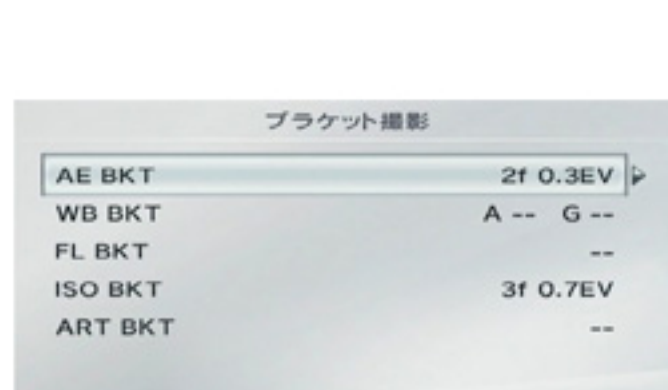
E-PM1には、アクセサリポートに接続して使用する専用フラッシュFL-LM1が同梱されています。ワイヤレスフラッシュを制御するコマンド機能を実装しているため、外部フラッシュを使った高度なライティング撮影も手軽に行うことができます。



### 多彩な撮影機能

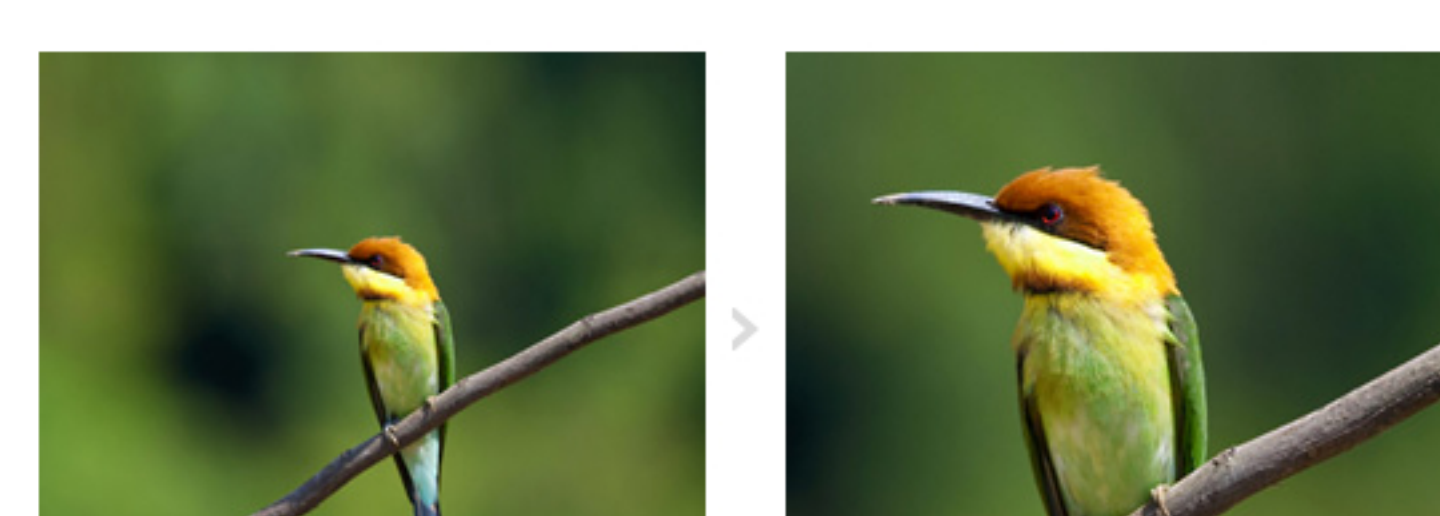
#### 各ブラケット機能の掛け合わせ撮影

AEブラケット×ISOブラケットのように、各ブラケット機能を掛け合わせた撮影が可能です。



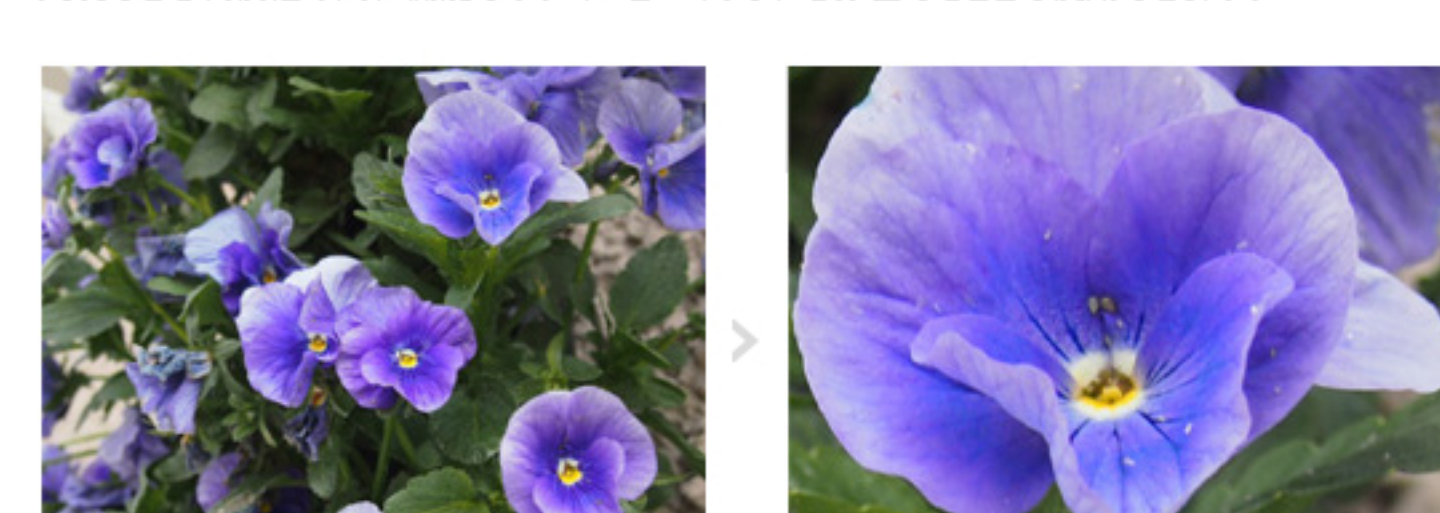
#### デジタルテレコン機能

2倍のデジタルテレコンを搭載しました。TruePic VIによる優れた画質補完性能により、高画質なオリジナルサイズで出力します。ムービーボタンに割り当てることでワンタッチ切り換えが可能です。



#### ライブビュー拡大機能

ライブビューしている画像を拡大し、精緻なピント合わせをサポートします。ライブビューだからこそ実現できる利便性の高い機能です。ムービーボタンに割り当てることで使用できます。



#### マルチアスペクト

4:3を基準に、映画のスクリーンのような印象深い16:9、中判カメラで得られる6:6、カメラ構え違わずでも縦撮影が行える3:4など、6種類のアスペクト比から、表現や目的に合わせて選択できます。



#### 多重露出機能

2回の撮影画像を重ね合わせて1枚の画像にします。1枚目の画像を半透明で表示できるので、仕上がりをイメージしながら手軽に撮影できます。



#### Eye-Fiカード対応

Eye-Fiカードは無線LAN内蔵のSDHCメモリーカードです。写真サービスやオンラインアルバム、PCやスマートフォンに簡単にワイヤレスでアップロードすることが可能です。



※E-PM1はEye-Fiには対応していません。シリーズタイムラインに影響がある場合があります。  
※Eye-Fiカード使用に関する詳細や注意事項に関しては、下記ウェブサイトにてご確認ください。  
http://www.eye-fi.com  
※Eye-Fi、Eye-Fiロゴ及びEye-Fi connectedはEye-Fi Inc.の商標です。

#### エコプロダクツ

E-PM1は、国際規格であるISO14021に定めるタイプII環境ラベル表示を参考に設定した、オリンパスエコプロダクツ基準をクリアしています。



◎ オリンパスエコプロダクツ

#### カラーユニバーサルデザイン

E-PM1は、絨文字の色や液晶画面のグラフィックの配色などを工夫したことにより、色覚の個人差を問わず、より多くの方に使いやすいデザインを実現しました。これによりカラーユニバーサルデザイン認証を取得しました。



※カラーユニバーサルデザイン認証は、NPO法人カラーユニバーサルデザイン機構(CUD)により、カラーユニバーサルデザインが実現できたこと確認された場合に発行される第三者認証です。

◎ カラーユニバーサルデザイン(CUD)への取組み

※写真はイメージです。  
※画面はハズレを覚悟です。