

ホーム	製品紹介	コミュニティ	オンラインショップ	イベント/キャンペーン	サポート/ダウンロード
デジタル一眼カメラ	コンパクトデジタルカメラ	オーディオ	双鏡機	ソフトウェア	アクセサリ
エスワイ用					

ホーム > 製品紹介 > デジタル一眼カメラ > OLYMPUS PEN Lite E-PL3 > [製品特長と実機の基本機軸](#)

デジタル一眼カメラ
ミラーレス一眼(MicroFourThirds規格) OLYMPUS OM-D
ミラーレス一眼(MicroFourThirds規格) OLYMPUS PEN
デジタル一眼カメラ(FourThirds規格) E-シリーズ
デジタル一眼カメラ(FourThirds規格) 交換レンズ
ミラーレス一眼(MicroFourThirds規格) 交換レンズ
アクセサリ
今までに発表した製品
価格表/JANコード表
製品比較

## OLYMPUS PEN Lite E-PL3

トップ	製品特長	主な仕様	製品外観	実写サンプル	アクセサリ
-----	------	------	------	--------	-------

> [超高速AF「FAST AF」](#) | > [可動式ワイド液晶](#) | > [高画質＆高速度写可能なメタルボディ](#) | > [アートフィルター](#) | > [充実の基本機軸](#)

※記載されている情報は発表当時のものですので、情報が古かったり、リンクが切れている場合がございますが、ご了承ください。

### 充実の基本機軸

### 背景ぼかしも簡単操作!「ライブガイド」

「背景ぼかし」や「動きの演出」といった一眼ならではの撮影が、ライブビューを見ながら直感的にできます。さらに、E-PL3はIAUTOがだけでなく、P/A/S/Mの各モードからもライブガイドを呼び出すことができます。



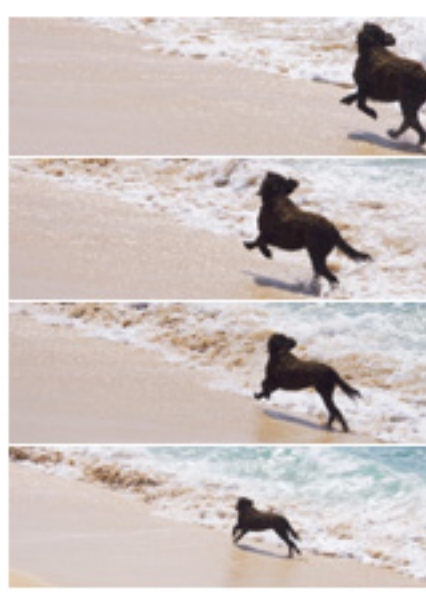
### ライブガイドで操作可能な5つの項目+ヒント

色の鮮やかさをえる	背景をぼかす
色合いをえる	動きを表現する
明るさをえる	撮影のヒント



### フルハイビジョンムービー撮影機能

AVCHD規格の採用により、高画質なフルハイビジョンムービーの撮影が楽しめるようになりました。もちろん、パソコンでの鑑賞に便利なAVI Motion JPEG方式でのハイビジョン撮影も可能です。さらに、歩行時などのゆっくりとした揺れを抑えるマルチモーション対応の手ぶれ補正機能を搭載することで、より安定した撮影を実現しました。アートフィルターを使った素敵な表現も、楽しむことができます。音声記録は、ドルビーデジタル方式(AVCHD時)/リニアPCM方式(AVI Motion JPEG時)を採用。高音質なステレオ録音が可能です。また、HDMIマイクロコネクタ(タイプD)を使用すれば、テレビのリモコンから、動画を再生することもできます。



- ※ムービーモードは電子手ぶれ補正になり、画像が少し拡大されて記録されます。
- ※アートフィルター対応時は、動画フォーマットやフィルターによってコマ数、音声録音、アートエフェクト効果の有無が変わります。また、AVCHD時はフレームレートが24fpsになります。
- ※HDMI-CEC規格対応のテレビに限り、テレビによっては操作が制限される場合があります。
- ※手ぶれが大きすぎる場合は補正しきれない場合があります。
- ※動画撮影にはSDスピードクラス6以上に対応したカードのご使用をお勧めします。



### レンズ交換が安心。埃をよせつけない信頼と実績「ダストリダクションシステム」

撮像センサーの前にゴミ除去専用で設置されたSSWF(スーパーソニックウェーブフィルター)を超音速で振動させ、センサーを揺すっただけでは落ちないゴミや、静電気の除去では取り除けないゴミを強力にはじき飛ばします。

### 全てのレンズで手ぶれ補正が効く「ボディー内手ぶれ補正機構」

高精度ジャイロセンサーによる検出システムとステッピングモーターによる制御システムで、精度の高い手ぶれ補正が可能です。ボディー内蔵式だからすべてのレンズで使用できるのもPENシリーズの特長です。

※手ぶれ補正効果は、焦点距離や撮影条件によって異なります。またマイクロフォーサーズ、フォーサーズのレンズ以外は無点距離の入力が必要です。

### 外部フラッシュのワイヤレスコントロールも可能な リムーバブルフラッシュ

E-PL3には、アクセサリポートに接続して使用する専用フラッシュFL-LM1が同梱されています。ワイヤレスフラッシュを制御するコマンド機能備えているので、外部フラッシュを使った高度なライティング撮影も手軽に行うことができます。



### 美しく洗練されたインターフェース

メニュー画面上の文字やグラフィックを、より見やすく、より上質なデザインにブラッシュアップしました。操作面では新たに「メニューガイド」を搭載。取扱説明書がなくても各機能の内容・目的が簡単に把握できます。

※メニューガイドは、INFOボタンを押すことで「自動表示」/「非表示」に簡単に切り換えることが可能です。



### 多彩な撮影機能

#### アートフィルターブラケット撮影

一度の撮影で複数のアートフィルター画像を生成できるアートフィルターブラケット機能です。複数の多様な写真表現を楽しめます。

#### 各ブラケット機能の掛け合わせ撮影

アートフィルターブラケット×AEブラケットやAEブラケット×ISOブラケットのように、各ブラケット機能を掛け合わせた撮影も可能です。意外なシーンでの新しい表現の発見につながります。

#### トーンコントロール

暗い部分の引き締まった味のある写真や、明るい部分をあえて飛ばす表現など、こだわりの表現が手軽に設定できます。画像の明るいところと暗いところ、それぞれの明るさを個別に調整できます。

#### デジタルテレコン機能

2倍のデジタルテレコンを搭載しました。TruePic VIIによる優れた画質補完性能により、高画質なオリジナルサイズで出力します。Fnボタンなどに割り当てることでワンタッチ切り換えが可能です。

#### ライブビュー撮影機能

拡大ボタンを押すだけで、ライブビューしている画像を素早く拡大。様々なシーンで、精緻なピント合わせをサポートします。ライブビューだからこそ実現できる利便性の高い機能です。

#### マルチアスペクト

4:3を基本に、映画の1シーンのような印象深い16:9、中判カメラで得られる6:6、カメラ構え直さなくても縦撮影が行える3:4など、5種類のアスペクト比から、表現や目的に合わせて選択できます。

#### 多重露出機能

2回の撮影画像を重ね合わせて1枚の画像にします。1枚目の画像を半透明で表示できるので、仕上がりイメージしながら手軽に撮影できます。

### Eye-Fiカード対応

Eye-Fiカードは無線LAN内蔵のSDHCメモリーカードです。写真サービスやオンラインアルバム、PCやスマートフォンに簡単にワイヤレスでアップロードすることが可能です。



- ※エンドレスモードには対応していません。レリースタイルラグに影響がでることがあります。
- ※Eye-Fiカード使用に関する詳細や注意事項につきましては、下記ウェブサイトにてご確認ください。http://www.eye-fico.jp
- ※Eye-Fi、Eye-Fiロゴ及びEye-Fi connectedはEye-Fi Inc.の商標です。

### エコプロダクト

E-PL3は、国際規格であるISO14021に定めるタイプII環境ラベル表示を参考に設定した、オリンパスエコプロダクト基準をクリアしています。

#### ● オリンパスエコプロダクト



### カラーユニバーサルデザイン

E-PL3は、絵文字の色や液晶画面のグラフィックの配色などを工夫したことにより、色覚の個人差を問わず、より多くの方に見やすいデザインを実現しました。これにより「カラーユニバーサルデザイン認証」を取得しました。

※カラーユニバーサルデザイン認証は、NPO法人カラーユニバーサルデザイン機構(CUD)により、カラーユニバーサルデザインが実施できたと確認された場合に発行される第三者認証です。

#### ● カラーユニバーサルデザイン(CUD)への取り組み



- ※写真はイメージです。
- ※画面はハズミ合成です。

ページトップへ戻る

> [超高速AF「FAST AF」](#) | > [可動式ワイド液晶](#) | > [高画質＆高速度写可能なメタルボディ](#) | > [アートフィルター](#) | > [充実の基本機軸](#)

### Special スペシャル



### Gallery ギャラリー



### Support サポート情報

- E-PL3
- 重要なお知らせ
- ニュースリリース
- Q&A
- ダウンロード
  - カタログ
  - 取扱説明書
  - ファームウェア
- アクセサリ対応表
- 夜理について
- お問い合わせ
- ユーザー登録

### Recommend おすすめ情報



### Bookmarklet フックマークレット

