

デジタル一眼カメラ
ミラーレス一眼(MicroFourThirds規格) OLYMPUS OM-D
ミラーレス一眼(MicroFourThirds規格) OLYMPUS PEN
デジタル一眼カメラ(FourThirds規格) E-シリーズ
デジタル一眼カメラ(FourThirds規格) 交換レンズ
ミラーレス一眼(MicroFourThirds規格) 交換レンズ
アクセサリ
今までに発表した製品
価格表/JANコード表
製品比較

## OLYMPUS PEN E-P2

トップ	製品特長	主な仕様	製品外観	実写サンプル	アクセサリ
-----	------	------	------	--------	-------

[上質なデザイン&一眼画質](#) | [上質な表現力、高品位動画・音声](#) | [上質な操作性&優れた拡張性](#) | [充実の基本機能](#)

※記載されている情報は発表当時のものですので、情報が古かったり、リンクが切れている場合がございますが、ご了承ください。

上質な操作性&優れた拡張性能

### 明るく見やすい高輝度・高コントラストな「ライブファインダー」

高精細144万ドットで、視野率100%、倍率1.15倍と大きく見やすいライブファインダー。業務用ビデオカメラの外付けカラービューファインダーに匹敵する、圧倒的なコントラストと明るさを誇ります。もちろん視度調節も可能です。

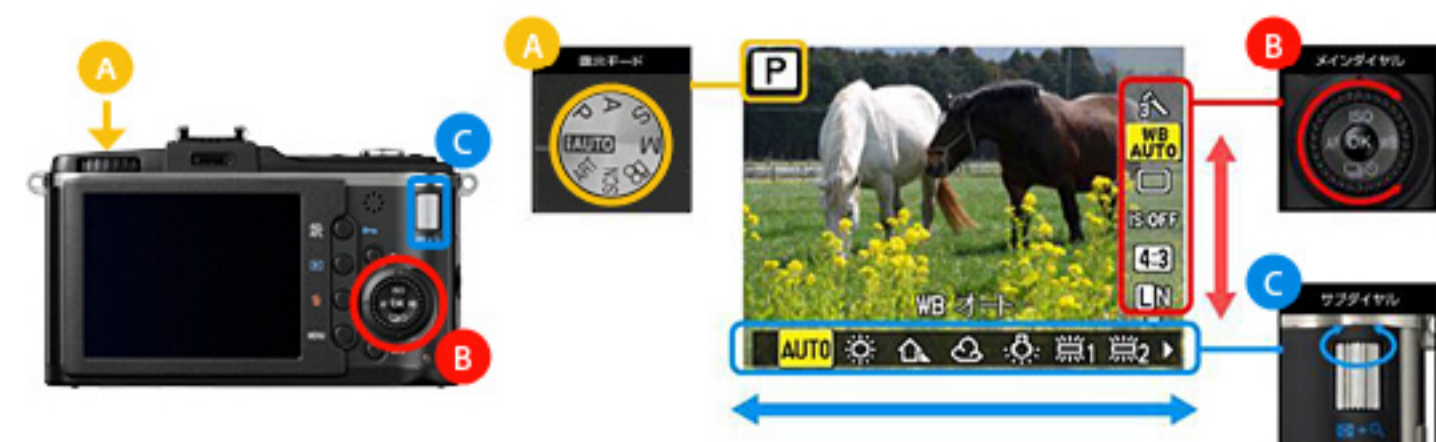


#### ● 電子ビューファインダー VF-2

※1m<sup>-1</sup>、50m無限遠  
※ホットシューに装着するアクセサリとの併用はできません。

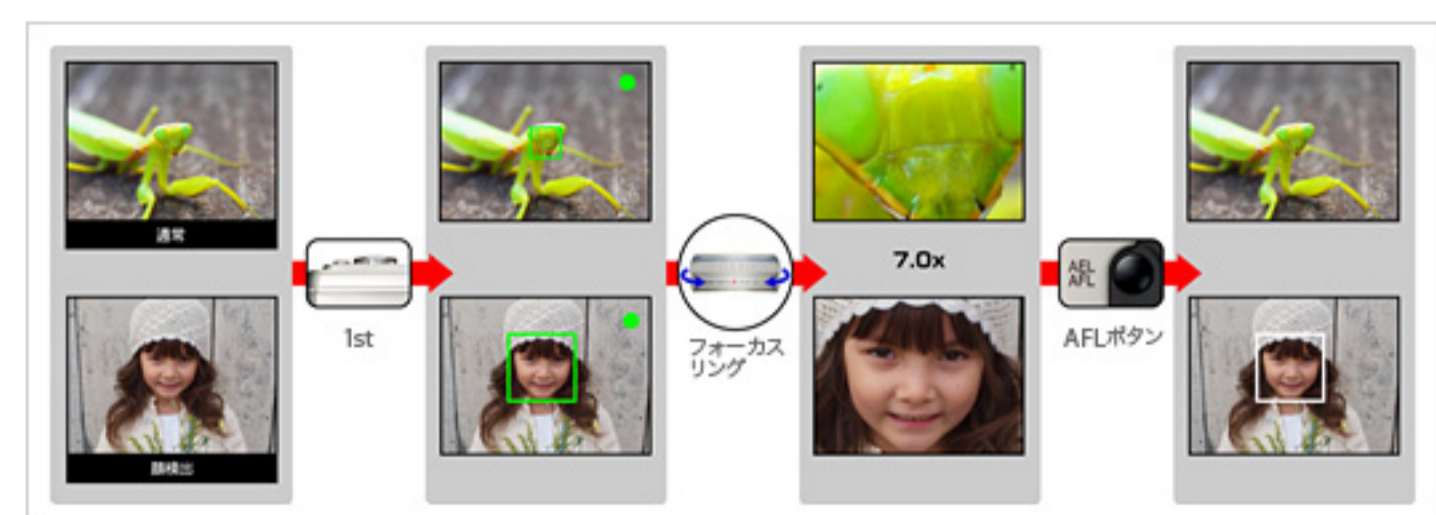
### 快適操作性を実現する「ライブコントロール」

画面に表示されるGUI(グラフィカル・ユーザー・インターフェース)は、各ダイヤルを使って、画面から目を離さずに操作できます。また、設定変更がすぐに反映されますので「思ったまま」の直感的操作が可能です。



### ピントを合わせるときに自動で拡大表示「MFアシスト」

マニュアル・フォーカス時に、画面の拡大表示を自動で行います。精緻なフォーカシングが快適に行えます。フォーカシングの操作終了後、約1秒で全面表示に切り替わります。



### 新仕上がりモード「i-FINISH」を搭載。さらに進化したiAUTO

「iAUTO」モードは、カメラを被写体に向けるだけで六つのシーンから最適な撮影モードを判別し、自動で設定するフルオートモードです。カメラの操作に詳しくなくても、シーンに合わせた撮影が可能です。



#### ● 六つの撮影モード

- ・ポートレート: 人物を大きめに撮ろうとしていると選ばれる。
- ・スポーツ: 動きのあるものを撮ろうとしていると選ばれる。
- ・風景: 風景などを広めに撮ろうとしていると選ばれる。
- ・夜景: 暗いところを撮ろうとしていると選ばれる。
- ・マクロ: 近接距離で撮ろうとしていると選ばれる。
- ・夜景&人物: くらいところで人物を撮ろうとしていると選ばれる。

#### ● 新仕上がりモード「i-FINISH」

撮影時の臨場感を鮮やかに再現する新仕上がりモード「i-FINISH」を搭載。被写体をカメラが自動的に判断・分析し、最適な色やコントラストを再現することで、被写体が際立ったクリアで臨場感あふれる感動画面に仕上げます。

- i-FINISHは脳科学の観点から「感動」を表現  
首都大学東京と実施しているfMRIを用いた共同研究のご紹介



通常撮影時

i-FINISH時

### ● クリエイティブモード

#### P:プログラムAE

被写体の明るさに応じて、最適な絞り値とシャッター速度をカメラが自動的に設定します。

#### A:絞り優先AE

自分で絞りを設定し、背景のぼかし方を調整。シャッター速度はカメラが自動設定します。

#### S:シャッター優先AE

自分でシャッター速度を設定し、被写体の動きを強調した写真が撮れます。絞りはカメラが自動設定します。

#### M:マニュアル

絞り値とシャッター速度を自分で設定します。このモードでは、連正露出にとらわれることなく、独自の撮影意図を反映することができます。

### ● シーンセレクト

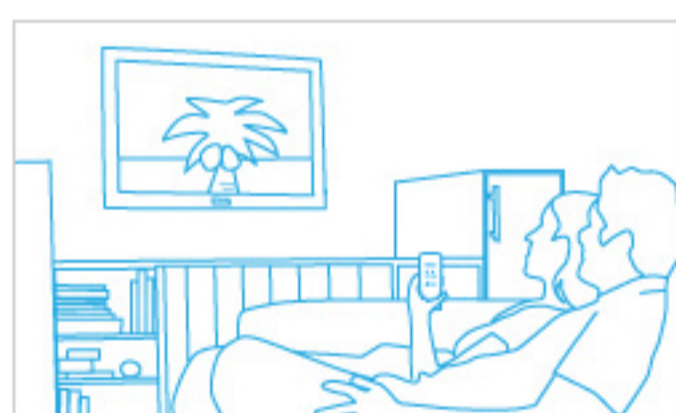
シーンに応じて、さまざまな設定を最適化します。

- ポートレート ●eポートレート ●風景 ●風景&人物 ●スポーツ ●夜景 ●夜景&人物 ●チャイルド ●ハイキー ●ローキー ●プリ軽減オート ●マクロ ●ネイチャーマクロ ●キャンドル ●夕日 ●文書 ●打ち上げ花火 ●ビーチ&スノー

### 感動を簡単に演出「スライドショー」

#### ● TVリモコンから簡単操作 HDMIコントロール

HDMI端子のあるテレビなら、市販のHDMIケーブルを使って簡単に接続が可能。高品位なHD動画や画像をステレオサウンドとともに出力できます。また、HDMI-CEC規格対応のテレビなら、テレビのリモコンでも再生操作が可能です。



- ※HDMIケーブルは別売りです。対応ケーブルについてはサポートサイトをご覧ください。
- ※HDMIケーブルで接続したときは、カメラの液晶は表示されません。また、カメラから音声は再生されません。
- ※HDMI-CEC規格対応テレビでも、操作が制限されるものもあります。
- ※HDMI、HDMIロコ、およびHigh-Definition Multimedia Interfaceは、HDMI Licensing,LLCの商標または登録商標です。

**HDMI**<sup>TM</sup>  
HIGH DEFINITION MULTIMEDIA INTERFACE

#### ● 著名クリエイターによる5種類の高品位「BGM」

ダイナミックなRemixでクラッシュシーンをリードし続けるDAISHI DANCEのオリジナルBGMを5種類用意。お気に入りの写真のスライドショーで使えます。



- DAISHI DANCE Official HP はこちら

### アートフィルターもアフレコも簡単 クリエイティブな編集機能

撮影後に、さまざまなフィルター効果を楽しめます。元データのままに、別ファイルで保存できるから安心です。また、アフレコも簡単にできます。

### カラーユニバーサルデザイン認証を取得

オリンパス ペン E-P2は、絵文字の色や液晶画面のグラフィックの配色などを工夫したことにより、色覚の個人差を問わず、より多くの方に見やすいデザインを実現しました。これにより「カラーユニバーサルデザイン認証」を取得しました。



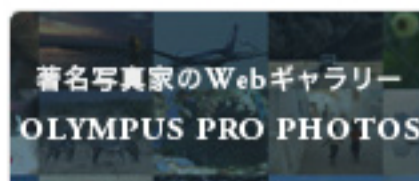
※カラーユニバーサルデザイン認証は、NPO法人カラーユニバーサルデザイン機構(CUDO)により、カラーユニバーサルデザインが実現できたと確認された場合に発行される第三者認証です。

- カラーユニバーサルデザイン(CUD)への取り組み

ページトップへ戻る

[上質なデザイン&一眼画質](#) | [上質な表現力、高品位動画・音声](#) | [上質な操作性&優れた拡張性](#) | [充実の基本機能](#)

### Gallery ギャラリー



### Support サポート情報

#### E-P2

- 重要なお知らせ
- ニュースリリース
  - 「PEN番せ替えサービス」開始のお知らせ
- Q&A
- ダウンロード
  - カタログ
  - 取扱説明書
  - ファームウェア
- アクセサリ対応表
- 修理について
- お問い合わせ

ユーザー登録

### Recommend おすすめ情報

ユーザーからの最新投稿写真。PhotoPlusではE-P2の投稿写真をご紹介。詳細はこちら>

デジタルカレッジ写真講座を通して上級者にステップアップしよう! 詳細はこちら>

MicroFourThirdsマイクロフォーサーズシステム規格を詳しく解説。詳細はこちら>

### Bookmarklet ブックマークレット

いいね! 1