

M.ZUIKO DIGITAL ED 14-42mm F3.5-5.6

[トップ](#) | [主な仕様](#) | [実写サンプル](#)

[静止画実写サンプル](#) | [ユーザー投稿写真](#)

※ 記載されている情報は発表当時のものですので、情報が古かったり、リンクが切れている場合がございますが、ご了承ください。

静止画実写サンプル

サンプル写真1



[拡大表示 \(7.47MB\)](#)

撮影機材	E-P1
シャッター速度	1/500 sec.
絞り値	F11
画像サイズ	4032×3024
ファイルサイズ	7.47MB

サンプル写真2



[拡大表示 \(4.94MB\)](#)

撮影機材	E-P1
シャッター速度	1/160 sec.
絞り値	F7.1
画像サイズ	3024×4032
ファイルサイズ	4.94MB

サンプル写真3

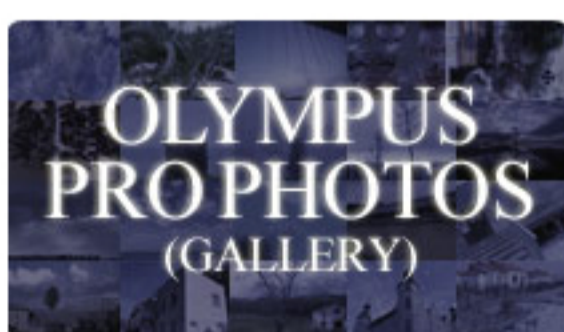


[拡大表示 \(6.6MB\)](#)

撮影機材	E-P1
シャッター速度	1/50 sec.
絞り値	F8
画像サイズ	3024×4032
ファイルサイズ	6.6MB

[M.ZUIKO DIGITAL ED 14-42mm F3.5-5.6で撮影したユーザー投稿写真はこちら](#)

関連リンク



ブックマークレット

[いいね!](#) 0

サポート

- [重要なお知らせ](#)
- [ニュースリリース](#)
- [ダウンロード](#)
 - [ファームウェア](#)
- [アクセサリ対応表](#)
- [修理について](#)
- [お問い合わせ](#)
- [ユーザー登録](#)

[▲ ページトップへ戻る](#)