

## コンパクトデジタルカメラ

STYLUS

Sシリーズ

T(Tough)シリーズ

アクセサリ

今までに発表した製品

価格表/JANコード表

製品比較

## STYLUS TG-2 Tough

トップ

製品特長

主な仕様

製品外観

実写サンプル

アクセサリ

※記載されている情報は発表当時のものですので、情報が古かったり、リンクが切れている場合がございますが、ご了承ください。

最新の機種はこちら

## サンプル写真1



> 拡大表示

撮影モード A(絞り優先)

絞り値 F2.0

露出補正 -1.3EV

ISO感度 100

ホワイトバランス 6000K

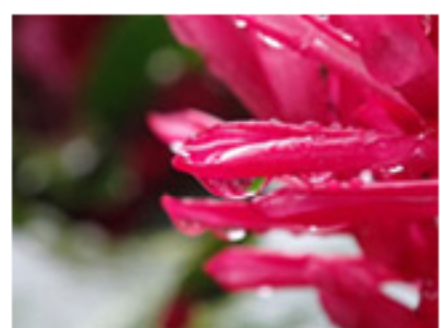
シャッター速度 1/2000秒

画像形式 Exif-JPEG

画像サイズ 3968×2976

ファイルサイズ 4.06MB

## サンプル写真2



> 拡大表示

撮影モード スーパーマクロ

絞り値 F4.9

ISO感度 1000

ホワイトバランス AUTO

シャッター速度 1/100秒

画像形式 Exif-JPEG

画像サイズ 3968×2976

ファイルサイズ 5.32MB

## サンプル写真3



> 拡大表示

撮影モード スーパーマクロ

絞り値 F4.9

ISO感度 800

ホワイトバランス AUTO

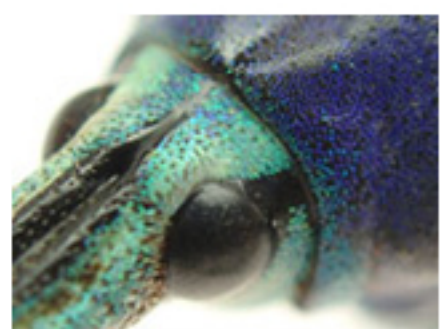
シャッター速度 1/160秒

画像形式 Exif-JPEG

画像サイズ 3968×2976

ファイルサイズ 5.05MB

## サンプル写真4



> 拡大表示

撮影モード スーパーマクロ

絞り値 F4.9

露出補正 +0.3 EV

ISO感度 200

ホワイトバランス AUTO

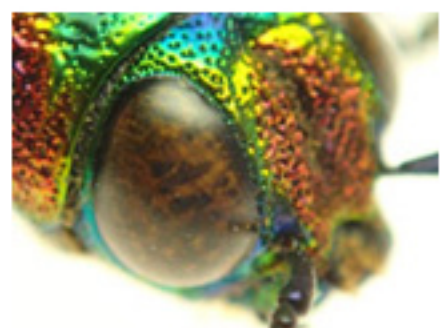
シャッター速度 1/25秒

画像形式 Exif-JPEG

画像サイズ 3968×2976

ファイルサイズ 4.26MB

## サンプル写真5



> 拡大表示

撮影モード スーパーマクロ

絞り値 F4.9

露出補正 +0.3 EV

ISO感度 200

ホワイトバランス AUTO

シャッター速度 1/25秒

画像形式 Exif-JPEG

画像サイズ 3968×2976

ファイルサイズ 4.17MB

## Special スペシャル



## Support サポート情報

## TG-2

重要なお知らせ

ニュースリリース

Q&A

ダウンロード

アクセサリ対応表

修理について

お問い合わせ

ユーザー登録

## Recommend おすすめ情報

**SWEET PHOTO**  
女性のための写真生活。  
詳細はこちら>

**FotoPus**  
ブログや投稿写真によるオリンパスのコミュニティ。  
詳細はこちら>

**フォトバスマリン**  
ダイビング、水中写真を楽しもう！  
詳細はこちら>

**フォトバスマウトドア**  
感動のアウトドア写真を見つけよう！  
詳細はこちら>

**高砂淳二**  
遠の音、虹の色。自然写真家が撮る地球写真ブログ。  
詳細はこちら>

**ハウトゥーグッドピクチャー**  
撮りたいシーンの撮影方法を解説。  
詳細はこちら>

## Bookmarklet ブックマークレット

いいね！ 0