

ホーム > 製品紹介 > コンパクトデジタルカメラ > OLYMPUS STYLUS TG-2 Tough

コンパクトデジタルカメラ

- STYLUS
- Sシリーズ
- T(Tough)シリーズ
- アクセサリ
- 今までに発表した製品
- 価格表/JANコード表
- 製品比較



※記載されている情報は発表当時のものですので、情報が古かったり、リンクが切れている場合がございます。ご了承ください。

最新の機種はこちら

タフ最高峰。スタイルスTG-2誕生！

ハードな撮影環境にも耐えるタフ性能に、暗所の撮影でもブレない明るいF2.0レンズ、高画質と高速起動を実現するiHSテクノロジーでアクティブシーンを驚きの高画質で取れます。さらに、旅の撮影で大活躍する高速アシストGPSや電子コンパスを搭載。スーパーマクロモードでは顕微鏡並みの撮影が実現します。

- スペシャルサイト「ToughField」

動画による機能紹介



基本情報

製品名	OLYMPUS STYLUS TG-2 Tough	
価格	オープン価格 ※価格は、販売店にお問合せください	
JAN	ブラック:4545350-043322 レッド:4545350-043339	
発売日	2019年2月8日	
主な同梱品	ストラップ、レンズリング、リチウムイオン充電電池(LI-90B)、本体内充電アダプター(F-2AC)、USBケーブル、CD-ROM(OLYMPUS Viewer 3)	
カラーバリエーション	ブラック、レッド	
	●製品外観	

アクティブシーンを驚きの高画質で

F2.0という明るいレンズで、水中や室内スポーツなど暗所の動きのある被写体でもブレずに撮影できます。

- 暗所の動きのある被写体でもブレない明るいF2.0レンズ
- F2.0を活かす絞り優先(A)モード **New**
- 顕微鏡のように拡大できるスーパーマクロモード **New**



撮影シーンを広げるタフ性能

オリンパス独自の技術により、水深15mの防水性能を実現しました。土砂降りや雨や渓谷での撮影はもちろん、シュノーケリングやスキューバダイビングなどの水中撮影でも大活躍します。圧力センサー内蔵で、標高や水深の表示も可能。



- 防水15m*1+F2.0レンズで、暗い水中でも美しく撮れる
- 防塵性能*1だから過酷な場所でも安心して使える
- 耐衝撃2.1m*1アクティブシーンのパートナーに
- 耐荷重100kg*1ポケットに入れたままでも安心
- 耐低温-10℃*1まで使えて、ウインタースポーツにも最適
- タフなコーティングを採用した3.0型有機ELディスプレイ

撮りたいを美しく確実に捉えるiHSテクノロジー

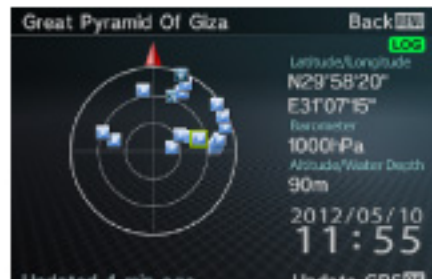
高画質と高速駆動を実現するiHSテクノロジー。



- 一眼用画像処理エンジン「TruePic VI」+「裏面照射式CMOSセンサー」を搭載したiHS
- 暗い場所でもキレイに撮れる高感度性能
- 見たままに残せる、HDR逆光補正・暗部補正
- 撮影シーンを自動で判別し、イメージ通りに撮影する「iAUTO*2」
- 離れた被写体をアップでキレイに撮れる、光学4倍・超解像8倍ズーム*3
- 最速240コマ/秒、ハイスピードムービー **New**

旅の撮影をサポートする、アシストGPS+電子コンパス

快適に旅の軌跡と写真を一緒に残せます。



- GPS位置計測時間を大幅に短縮、アシストGPS機能
- 180以上の国と地域と、63万件以上のランドマークを登録・表示
- 移動軌跡を記録するロガー機能搭載
- 旅先での方位確認に役立つ電子コンパス

システムアクセサリでさらに広がる撮影領域

高級感あふれる質感と黒と赤の色彩で統一された専用アクセサリが独自の世界観を魅せます。



- タフワールドを演出するアクセサリ群
- 遠くの風景を引き寄せる、テレコンバーター TCON-T01
- 水中撮影でも使える、フィッシュアイコンバーター FC0N-T01
- 各種フィルターが取り付けられる、コンバーターアダプター CLA-T01
- 耐圧水深45mを誇る、防水プロテクターPT-053

撮影を楽しむ機能

- スマホを使って簡単に写真を共有できる「OIShare」
- 暗い場所でも便利な「スーパーマクロLED」
- 被写体やテーマに合わせて選べる4つのアスペクト比 **New**
- 映像表現の幅を広げる、マジックフィルター*4
- パレット感覚で使える「ビューティメイクアップ」でポートレートを楽しく美しく
- 簡単にパノラマ撮影が楽しめる「パノラマ」撮影機能
- 安心して撮影に専念できる、強力な手ぶれ補正機能



*1 防水性能は、JIS/IEC保護等級8級(IPX8)相当。低温下においての使用では、撮影可能枚数は少なくなります。*2 撮影シーンによっては、意図した撮影モードにならない場合があります。カメラが最速モードを判定できない場合は、「プログラムオート」での撮影になります。

*3 超解像ズームでの倍率表示は、光学ズームを含むワイド端からのズーム倍率です。

*4 マジックフィルターの種類によっては、ムービーで使用できません。

※写真はイメージです。

※HDMIコントロールはHDMI(CEC)に対応している機器に制限されます。HDMI、HDMIロゴ、およびHigh-Definition Multimedia Interfaceは、HDMI Licensee,LLCの商標または登録商標です。

※Eye-Fi、Eye-FiロゴおよびEye-Fi connectedはEye-Fi Inc.の商標です。

Special スペシャル



Support サポート情報

- TG-2
- 重要なお知らせ
- ニュースリリース
- Q&A
- ダウンロード
- アクセサリ対応表
- 管理について
- お問い合わせ
- ユーザー登録

Recommend おすすめ情報

SWEET PHOTO 女性のための写真生活。詳細はこちら>

FotoPus ブログや投稿写真によるオリンパスのコミュニティ。詳細はこちら>

フォトパスマリンダイビング、水中写真を見よう！詳細はこちら>

フォトパスアウトドア 感動のアウトドア写真を見よう！詳細はこちら>

高砂淳二 波の音、虹の色 自然写真家が撮る地球写真ブログ 詳細はこちら>

ハウツーグッドピクチャー 撮りたいシーンの撮影方法を解説。詳細はこちら>

Bookmarklet フックマークレット

いいね! 0