

| | | | | | |
|-----------|--------------|--------|-----------|-------------|-------------|
| ホーム | 製品紹介 | コミュニティ | オンラインショップ | イベント/キャンペーン | サポート/ダウンロード |
| デジタル一眼カメラ | コンパクトデジタルカメラ | オーディオ | 双鏡機 | ソフトウェア | アクセサリ |
| 工筆写具用 | | | | | |

STYLUS 1

| | | | | | |
|-----------------------------------|---------------------------------------|--------------------------------------|---|--------|-------|
| トップ | 製品特長 | 主な仕様 | 製品外観 | 写真サンプル | アクセサリ |
| LZJUKO DIGITALレンズ | 電子ビューファインダー | 二重スタイル&記録された操作記録 | 内蔵Wi-Fi&OLYMPUS Image Share | | |
| | アートフィルター&フォトストーリー | 充実の基本機能 | | | |

※記載されている情報は発表当時のものですので、情報が古かったり、リンクが切れている場合がございますが、ご了承ください。

最新の情報はこちら

充実の基本機能

動画機能

STYLUS 1は、動画機能も充実しています。手振れを抑えた美しいフルハイビジョンムービーや、ハイスピードムービーにも対応しています。

※動画撮影にはSDスピードクラス6以上に対応したカードのご使用をおすすめします。

フルハイビジョンムービー

高品位なフルハイビジョンムービーを撮影することができます。



ハイスピードムービー

120コマ/秒、最速で240コマ/秒の超高速動画を撮影できます。再生すると、一瞬の動きをスローモーションで見ることができます。

※動画サイズは、120P：640×480、240P：320×240となります。
※ハイスピードムービーの動画撮影時間は最大20秒となります。

アートフィルタームービー

動画撮影時においてもアートフィルターを適用することができます。一味違うユニークな動画をお楽しみください。

※フィルターによってフレームレートが変わります。
※シオラマでは音声記録ができません。

マルチモーション手ぶれ補正

歩きながらでの動画撮影でも、問題なく機能する手ぶれ補正機構を実現しました。

HDMIコントロール

HDMI-CEC規格のTVであれば、カメラとテレビをHDMIケーブルでつないで、TVリモコンからの再生操作を行えます。

※HDMIケーブルで接続したときは、カメラ側で動画の再生（表示/音声）はできません。

多彩な撮影機能

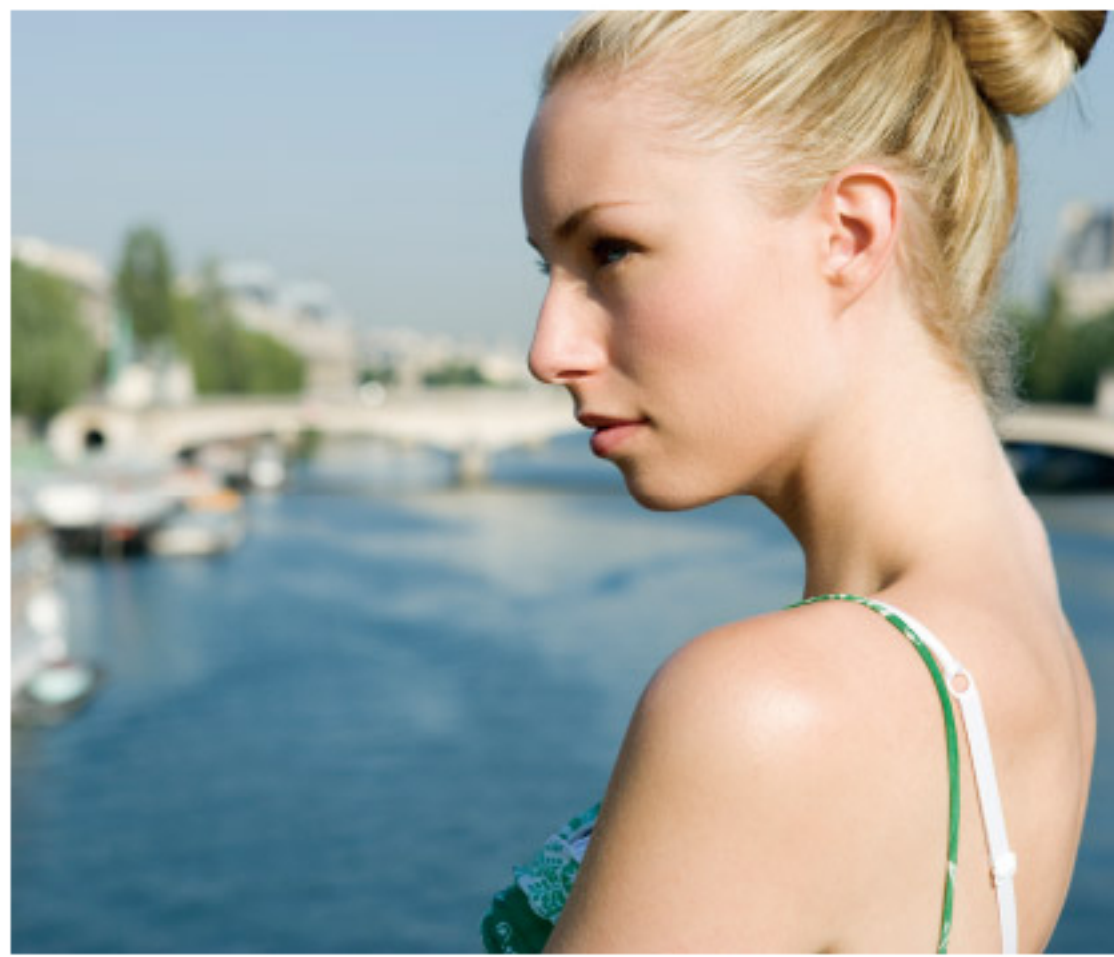
マルチアスペクト

被写体やテーマに合わせて選べる4つのアスペクト比。

- 4：3**
デジタルカメラで主流のアスペクト比。
- 3：2**
35mmフィルムで一般的なアスペクト比。
- 16：9**
ハイビジョンテレビのアスペクト比。ワイド感を演出できます。
- 1：1**
正方形。新鮮な印象を与えます。

内蔵のNDフィルターで、3段分の露出コントロールが可能

3段分の露出コントロールが可能なNDフィルターを内蔵しています。明るい場所でもF2.8の性能を活かしながら露出オーバーにならずに撮影できます。



秒間7コマの連写性能

最大で、約7コマ/秒の高速連写を実現しました。

安心の便利機能

STYLUS 1には、安心の便利な機能が数多く搭載されています。

AFイルミネーター

オートフォーカスの低輝度性能の改善に加え、AF補助光を搭載することにより、暗いシーンでの撮影もサポートします。ON/OFFの設定も可能です。



フレーミングアシスト機能

望遠撮影時に、Fn1ボタンをワンタッチするだけで、広角側に移動するフレーミングアシスト機能を搭載。望遠で見失った被写体を簡単に再確認できるようになりました。



望遠の状態



Fn1ボタンを押すと広角になる
Fn1ボタンを押し続けて離すと元に戻る

仕上がりモード「i-Finish」

OM-DやPENで採用している仕上がりモード「i-Finish」をSTYLUSで初搭載。被写体をカメラが自動的に判断・分析し、最適な色やコントラストを再現することで、被写体が際立ったクリアで臨場感あふれる感動画質に仕上げます。

便利な専用アクセサリ

STYLUS 1をよりよく使っていただくための専用アクセサリも用意しました。

速写性に優れた革カメラケース CSCH-118

丈夫なスプリットレザーを採用した速写性の高いフルカバーケースです。大切なカメラを傷や汚れから守ります。ボディージャケットとカバー部で構成されており、ボディージャケットだけを装着して使うこともできます。また、ジャケットを装着したまま三脚を使用したり、コネクタ蓋を開閉することができます。CSS-S109LL II（本革ネックストラップ）やCSS-S110LS（本革ハンドストラップ）との組み合わせが楽しめます。

革カメラケース CSCH-118の詳細はこちら



さらに高倍率。テレコンバージョンレンズ TCON-17X

ズーム倍率を1.7倍高めるコンバーターレンズです。明るさはF2.8を維持し、35mmカメラ換算で510mmの超望遠を得ることができます。

※取り付けには、別売のコンバージョンレンズアダプター CLA-13が必要となります。



- テレコンバージョンレンズ TCON-17Xの詳細はこちら
- コンバージョンレンズアダプター CLA-13の詳細はこちら



テレコンバージョンレンズ TCON-17X



コンバージョンレンズアダプター CLA-13

※写真はイメージです。
※画面はハメコミ合成です。
※一部の製品写真で別売のアクセサリを取り付けた状態で撮影しております。ご購入の際は商品名をご確認ください。

関連リンク



ブックマークレット

いいね！ 10

サポート

- 重要なお知らせ
- ニュースリリース
- Q&A
- アクセサリ対応表
- 修理について
- お問い合わせ
- ユーザー登録

ページトップへ戻る