

## STYLUS 1

トップ | 製品特長 | 主な仕様 | 製品分類 | 写真サンプル | アクセサリー

LiFXiNKO DIGITALレンズ | 電子ビューファインダー | 二重スタイル&連携された操作系統 | 内蔵Wi-Fi&OLYMPUS Image Share  
 アートフィルター&フォトストーリー | 芸術の基盤機能

※記載されている情報は発表当時のものですので、情報が古かったり、リンクが切れている場合がございますが、ご了承ください。

最新機種はこちら

## アートフィルター&フォトストーリー



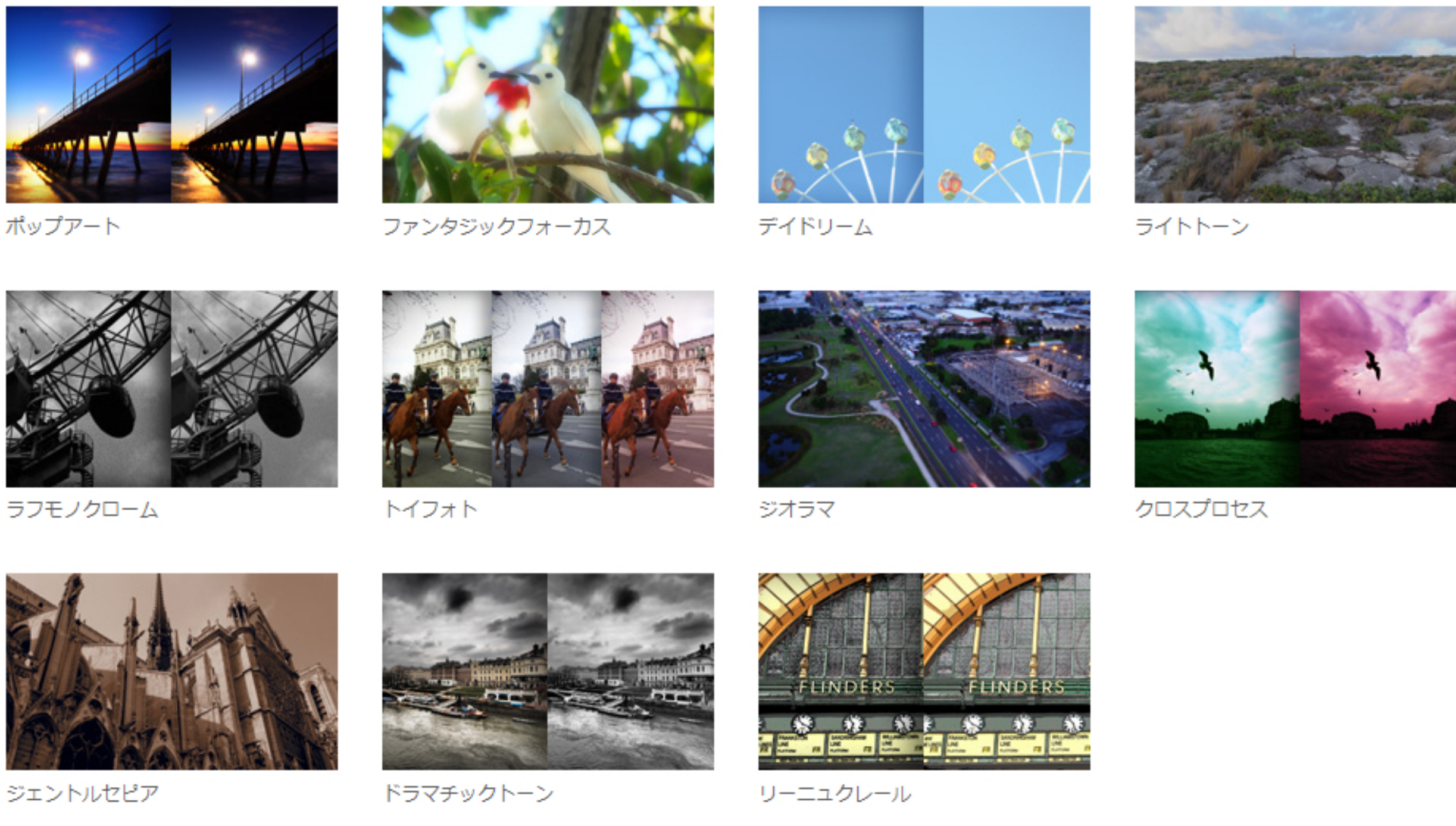
芸術的な写真表現ができるアートフィルターに加え、複数の写真で物語を表現できるフォトストーリーを搭載。日常の何気ない瞬間を、あなたらしい写真に変えるオリンパス独自の機能です。

### 写真表現の世界を広げる「アートフィルター」

写真表現の世界を広げるアートフィルター。11種の「アートフィルター」と、アートフィルターの魅力を高める5種類の「アートエフェクト」を搭載しました。表現の可能性は無限に広がります。



※アートフィルターおよびART FILTERはオンラインサービス（特）の登録または登録商標です。



拡大画像を見る

### 創造力を刺激する「アートフィルターブラケット」

一度の撮影で複数のアートフィルター画像を生成できるアートフィルターブラケット機能。フィルター選びに悩むことなく、日常の景色に「思わぬ発見」をもたらします。アートフィルターブラケット撮影後には、撮影した画像が自動再生するスライドレビュー機能も搭載しています。また、カメラ内RAW編集でもアートブラケット機能が利用できます。



### アートフィルターの魅力を高める「アートエフェクト」

アートフィルターの魅力をいっそう高める「アートエフェクト」。撮影者が意図したイメージをより際立たせ、撮影者の想像を超えたクリエイティブな表現を、手軽に楽しむことができます。



アートフレーム効果×ドラマチックトーン

拡大画像を見る

### アートフィルターとアートエフェクトの組み合わせパターン

	ソフトフォーカス	ピンホール	アートフレーム	ホワイトエッジ	スターライト
ポップアート (I/II)	○	○	○	○	○
ファンタジックフォーカス	-	-	-	○	○
デイドリーム (I/II)	○	○	○	○	-
ライトトーン	-	-	○	-	-
ラフモノクローム (I/II)	-	○	○	○	-
トイフォト (I/II/III)	-	-	○	-	-
ジオラマ	-	-	○	-	-
クロスプロセス (I/II)	-	○	○	○	-
ジェントルセピア	-	○	○	○	-
ドラマチックトーン (I/II)	-	-	○	○	○
リニュークレール (I/II)	○	-	○	○	○

### ひとつのシーンを複数視点で切り取る「フォトストーリー」



時間軸で発生する物語を一枚の写真として留めるフォトストーリー。何気ない日常のワンシーンを複数の視点で撮影して1つの作品にすることができます。STYLUS 1には2種類（「スタンダード」と「ファンフレーム」）のフォトストーリーを搭載。シーンにあったフォトストーリーをお好みでお選びください。

機能紹介の動画を見る

#### スタンダード

各4種類のレイアウト・アートフィルター・効果を組み合わせられます。



拡大画像を見る

レイアウト	<ul style="list-style-type: none"> <li>4:3、2分割</li> <li>4:3、3分割</li> <li>1:1、2分割</li> <li>1:1、3分割</li> </ul>
アートフィルター	<ul style="list-style-type: none"> <li>I: デイドリーム</li> <li>II: ポップアート</li> <li>III: ラフモノクローム</li> <li>IV: ナチュラル</li> </ul>
効果	<ul style="list-style-type: none"> <li>黒フチ</li> <li>白フチ</li> <li>黒フチ/ピンホール</li> <li>白フチ/ホワイトエッジ</li> </ul>

※フィルター効果は各ショットではなく画像全体に対してかります。  
 ※露出補正やライブコントロールでの撮影設定の変更も可能です。  
 ※デフォルトの設定は、1:1、2分割、1:1:デイドリーム、黒フチの設定です。

#### ファンフレーム

インスタントカメラ、フィルムなどのおしゃれな表現が楽しめます。



拡大画像を見る

バリエーション	<ul style="list-style-type: none"> <li>インスタント、4:3、2分割</li> <li>フィルム、4:3、3分割</li> <li>スライド、16:9、5分割</li> </ul>
---------	---

※フィルター効果は各ショットではなく画像全体に対してかります。  
 ※露出補正やライブコントロールでの撮影設定の変更も可能です。  
 ※デフォルトの設定は、インスタント、4:3、2分割の設定です。

※写真はイメージです。  
 ※モニター画面は、はめ込み合成です。

#### 関連リンク



#### ブックマークレット



#### サポート

- 重要なお知らせ
- ニュースリリース
- Q&A
- アクセサリ対応表
- 修理について
- お問い合わせ
- ユーザー登録

ページトップへ戻る