

## STYLUS 1

[トップ](#) | [製品特長](#) | [主な仕様](#) | [製品外観](#) | [実写サンプル](#) | [アクセサリ](#)

[i.ZUIKO DIGITALレンズ](#) | [電子ビューファインダー](#) | [二鏡スタイル&洗練された操作系統](#) | [内蔵Wi-Fi&OLYMPUS Image Share](#)  
[アートフィルター&フォトストーリー](#) | [写真の基本機能](#)

※記載されている情報は発表当時のものですので、情報が古かったり、リンクが切れている場合がございますが、ご了承ください。

▶ [最新の機種はこちら](#)

### 内蔵Wi-Fi<sup>®</sup>&OLYMPUS Image Share



すばやく簡単にスマホと連携できるWi-Fi<sup>®</sup>を内蔵<sup>※</sup>。スマホ用のアプリ「OLYMPUS Image Share」と連携させることで、カメラ内の写真をスマホに転送できます。また、スマホでリモート撮影や、GPSタグを写真に追加ができ、写真の楽しみがもっと広がります。



▶ [OLYMPUS Image Shareの詳細はこちら](#)



### スマホに写真を簡単転送

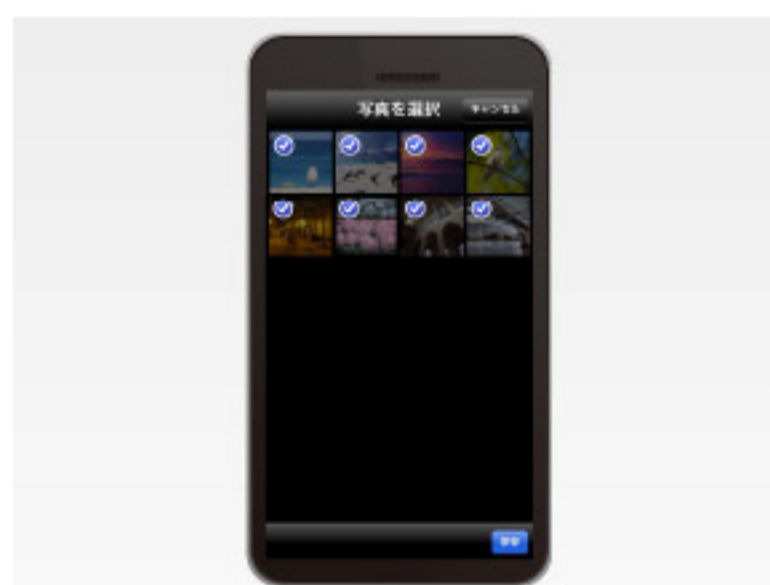
Wi-Fiボタンをタッチするだけで専用アプリとつながり、画像転送できます。「シェア予約」機能を使えば、ワンタッチで選んだ画像だけをすばやくスマホに取り込めます。面倒な初期設定はカメラに表示されるQRコードを読みとるだけ。煩わしい初期設定も数ステップで完了します。



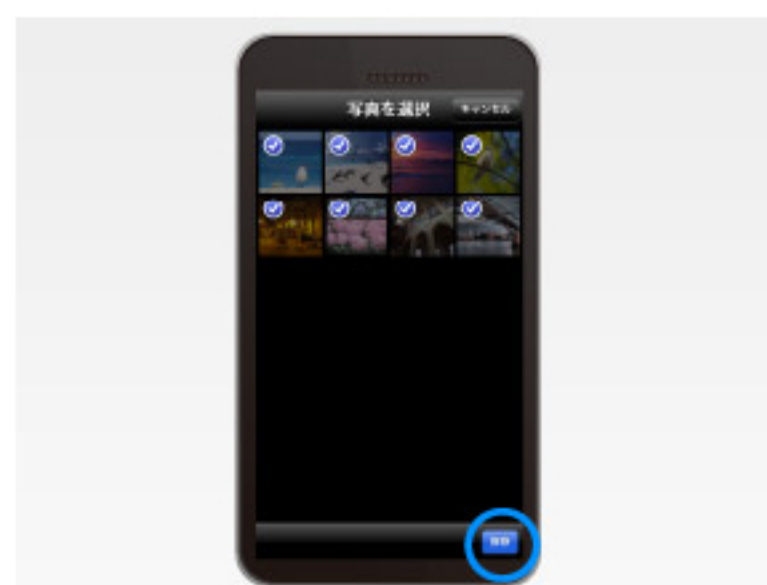
QRコードによる簡単設定



再生画面でシェアボタンをタッチ、シェアマークを付ける。



アプリを起動するとシェアマークをつけた写真のみ表示される。



保存ボタンをタッチするだけでスマホへ転送できる。転送後、スマホからカメラの電源をオフにできる。

### スマホをカメラのリモコン代わりに使える

スマホでライブビューを確認しながらシャッターを切ることができます。タッチAFシャッターやズーム操作も可能です。



### カメラ内写真へのGPSタグ追加

スマホで記録したGPSログをカメラに転送することで、カメラ内に保存されている写真のExif情報にGPSタグを追加することができます。スマホと接続時に時刻の同期を行うので、海外での撮影など時差が生じても、GPSタグを正確に追加することができます。



- ※ Wi-Fi通信は、スマホアプリ「[OLYMPUS Image Share](#)」と通信することが可能です。
- ※ Wi-FiはWi-Fi Allianceの登録商標です。
- ※ Wi-Fi CERTIFIEDロゴはWi-Fi Allianceの認証マークです。
- ※ 写真はイメージです。
- ※ モニター画面は、はめ込み合成です。

#### 関連リンク



#### ブックマークレット



#### サポート

- ▶ [重要なお知らせ](#)
- ▶ [ニュースリリース](#)
- ▶ [Q&A](#)
- ▶ [アクセサリ対応表](#)
- ▶ [修理について](#)
- ▶ [お問い合わせ](#)
- ▶ [ユーザー登録](#)

▶ [ページトップへ戻る](#)