

*超広角22.4mm相当からの光学40倍ズーム、超解像80倍ズーム  
iHSテクノロジーにより高画質を実現*

# STYLUS SP-820UZ



主な特長を紹介します

# ダイナミックな構図で撮れる 光学40倍ズーム、超解像80倍ズーム

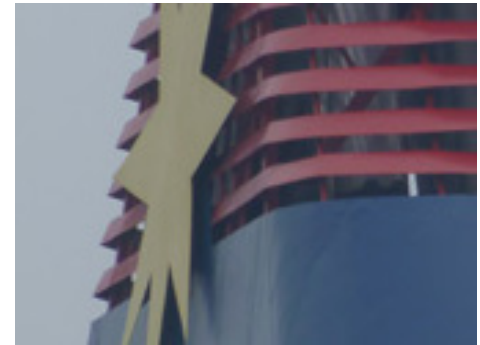
コンパクトボディに超広角22.4mm \*1からの光学40倍ズーム、超解像80倍ズーム\*2を搭載。  
遠くの風景や野鳥撮影にも威力を発揮します。  
また、1cmまで近寄れる高性能マクロ撮影も可能です。



1倍



光学40倍ズーム



超解像80倍ズーム

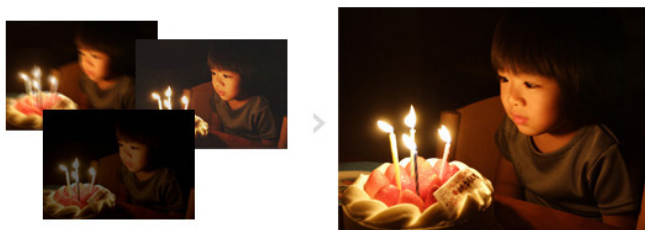
\*1 35mmカメラ換算。\*2 光学ズームを含むワイド端からのズーム倍率です。※写真はイメージです。

# 撮りたいシーンを美しく確実にとらえるiHSテクノロジー

高画質と高速処理を実現する、デジタル一眼高性能画像処理エンジン「TruePic」と、「高感度CMOSセンサー」によりあらゆるシーンを美しく確実にとらえます。

## 高感度・低ノイズを実現

ノイズを抑えた高感度で夜景をキレイに撮れます。オート撮影時は、シーンに応じて感度が上がり、センサーシフト式手ぶれ補正機構と合わせて、薄暗い室内でもブレずに美しく残せます。



## 見たままに残せる、HDR逆光補正・暗部補正

1回の撮影で露出の異なる画像を複数枚、高速撮影で自動合成。部分ごとに最適な階調表現を行い1枚の写真を生成する技術です。通常の撮影では難しい逆光シーンでも、見たままの自然な静止画が撮れます。



## シャッターチャンスを逃さないハイスピード性能

デジタル一眼にも搭載のFAST AFシステムによりスピーディーなAFを実現。突然のシャッターチャンスでも、すばやいピント合わせが可能。決定的シーンをとらえる「高速連写」、スローモーション撮影できる「ハイスピードムービー」も搭載。



## 撮影シーンを自動で判別、イメージ通りに撮影する「iAUTO\*1」

人物や風景、マクロなど被写体を最大29パターンからきめ細かく見分けてキレイな写真や動画を撮影できます。



\*1 撮影シーンによっては、意図した撮影モードにならない場合があります。カメラが最適なモードを判定できない場合は、「プログラムオート」での撮影になります。※写真はイメージです。

# 思い出をより美しく残せる フルハイビジョンムービー撮影機能

ボタンひとつでムービー撮影スタート。フルハイビジョンサイズの高精細なムービーが記録できます。通常の手ぶれはもちろん、マルチモーション手ぶれ補正で歩行時などのゆっくりとした揺れに対応します。大切なシーンも、安心して撮影できます。



※写真はイメージです。

## 撮影時の臨場感がよみがえる「回想フォト」

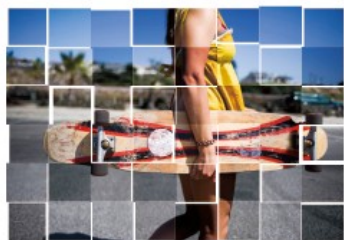
シャッターを押したタイミングの前後の時間帯を3秒前、5秒前、7秒前から自動的にムービー \*1で記録します。また、撮影後も3秒後までムービー \*1で記録します。あとで写真を見返したとき、同時にムービーを見られるので、そのときの臨場感がありありとよみがえります。



\*1 動画の記録サイズはVGAまたは360Pになります。※写真はイメージです。

# 写真が楽しくなる12種類のマジックフィルター

多彩な画像が簡単に撮影できる「マジックフィルター」。撮影するシーンや表現したいイメージにあわせてフィルターを選べば、楽しさや驚きでいっぱいの写真になります。



↑ランダムタイル 静止画



↑ドラマチック 静止画



↑ミニチュア 静止画/動画



↑ミラー 静止画/動画



↑ポップ 静止画/動画



↑フィッシュアイ 静止画/動画



↑ピンホール 静止画/動画



↑スケッチ 静止画/動画



↑ウェディング 静止画/動画



↑ロック 静止画/動画



↑クリスタル 静止画



↑水彩 静止画/動画

※写真はイメージです。※「スケッチ」「クリスタル」「水彩」の静止画は[5M]以下に制限されます。

※「クリスタル」「ランダムタイル」「ドラマチック」の効果は撮影画面では確認できません。処理に最大10秒かかります。※フィルターによっては、フレームレートが変わります。

# パレット感覚で使える「ビューティーモード」でポートレートを楽しく美しく

被写体の顔を検出し、肌をキレイになめらかに撮影できる機能です。新たに加わった「メイク」や「アイエフェクト」など19種のエフェクトに、お気に入りのメイクを登録して撮影できる「ビューティー登録」も搭載。いつでも楽しく美しい写真を残せます。



メイクアップ前



メイクアップ後

## ビューティーメイクでできること

- 撮影前にお気に入りのメイクアップパターンを3セット登録できる
- 19種類のメイクアップ効果が楽しめる
- 3人まで同時にメイクできる

パレット感覚でメイクアップが楽しめます。



## メイク



チーク

- アイライン
- アイシャドー
- つけまつ毛
- チーク
- リップカラー
- グロス
- 歯のホワイトニング
- 口角リフト

## アイエフェクト



デカ目

- ひとみの色
- ピュアアイ
- デカ目

## エステ



クマ除去

- なめらか肌
- 透明感アップ
- 小顔
- シミ・そばかす除去
- クマ除去
- リフトアップ

## 演出

- ソフトフォーカス効果
- クリスタル

※補正前と補正後両方の画像を保存します。補正後の画像サイズは5M以下に制限されます。また、被写体によっては効果が現れない場合があります。※写真はイメージです。

# その他の特長

## 旅先でも安心の単3電池対応

コンビニなどで簡単に購入できる単3電池を使用しています。いざというときに安心です。

## ペットモード

シーンモードの中から「ペット-イヌ」または、「ペット-ネコ」モードを選択すると、カメラが自動で犬や猫の顔をすばやく検出し、顔にピントを合わせます。最大10匹までの犬または猫の顔を検出できます。また、オートシャッター機能を使えばペットが正面を向いた瞬間に自動撮影。気まぐれなしぐさも逃しません。

※ペット検出数は、オートシャッターON時は1、OFF時は10までに制限されます。撮影状況、被写体によっては顔を検出できない場合があります。ペットモード選択時はフラッシュ、人物の顔検出機能は使用できません。

## いざという時に安心！内蔵メモリー43MB

SD/SDHC/SDXCカードを忘れても、容量がいっぱいになっても、カメラの内蔵メモリーに保存できるから安心です。

## 「SD/SDHC/SDHC UHS-I/SDXC/SDXC UHS-Iカード」に対応

様々な機器とも互換性が高い最もポピュラーなメディア「SD/SDHC/SDHC UHS-I/SDXC/SDXC UHS-Iカード」をメモリーに採用しました。撮ったデータをもっと楽しく便利に活用できます。

## SNSアップロード予約機能

共有したい写真をカメラでマーキングして、OLYMPUS Viewer 2に取り込むとマーキングした写真をワンタッチで検索表示でき、SNSサービス(Facebook/FLICKR)へ簡単にアップロードすることができます。

## リモートリリースケーブル「RM-UC1」に対応

カメラのリリースボタンを押さずに、シャッターを切れます。手ぶれを抑えたい撮影に効果を発揮します。

## Eye-Fiカード対応

Eye-Fiカードは無線LAN内蔵のSDHCメモリーカードです。写真サービスやオンラインアルバム、PCに簡単にワイヤレスでアップロードすることが可能です。  
※Eye-Fiカード使用に関する詳細や注意事項に関しましては、<http://www.eyefi.co.jp/>にてご確認ください。

## HDMI出力、コントロール

ボディー本体にHDMI端子を搭載。デジタルカメラとハイビジョンTVをHDMIケーブル(別売)でつなぐと、ハイビジョンテレビ用のリモコンで、画像の選択やコマ送りなどの操作ができます。  
※HDMI(CEC)の規格に対応している機器に制限されます。  
※お使いのテレビによっては、操作ガイドが表示されてもテレビのリモコンでは操作できない場合があります。